

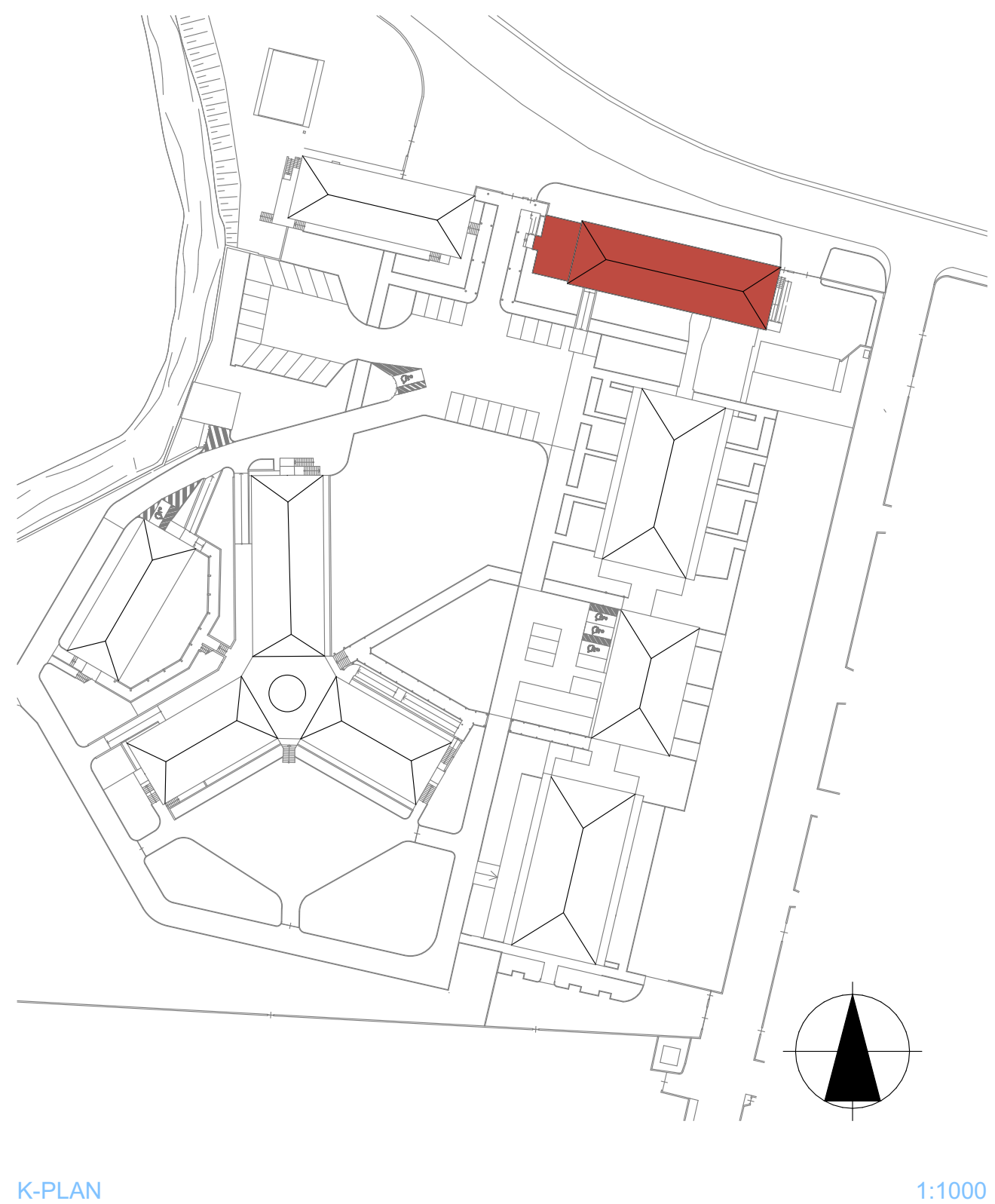
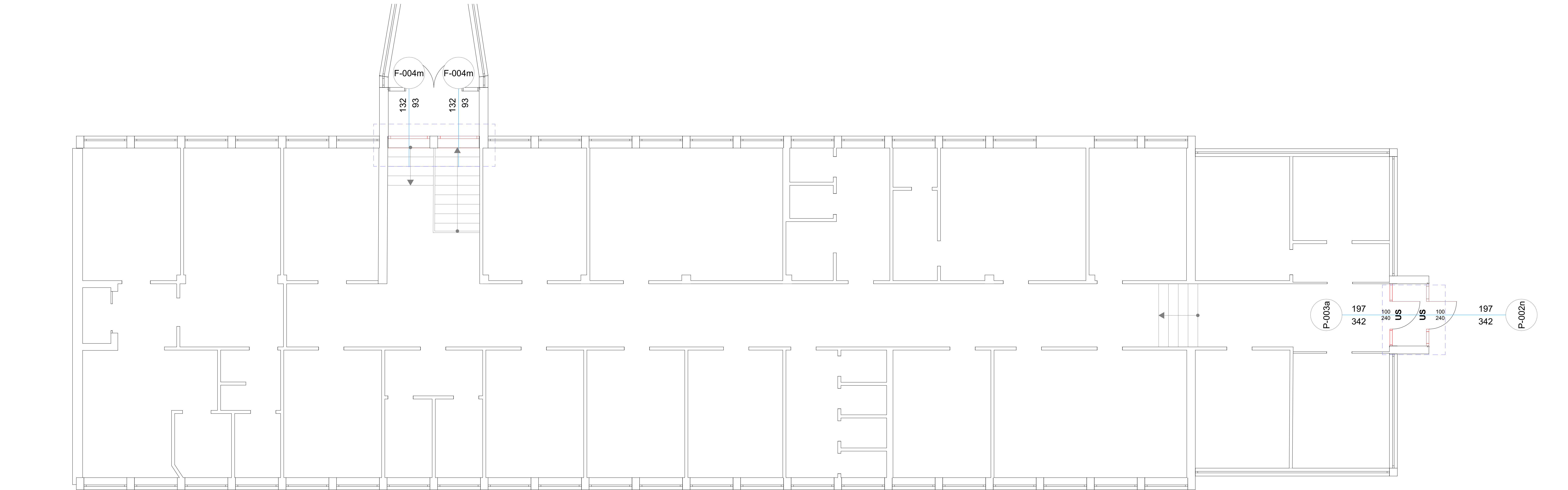
ID Elemento	F-004m
ID Dinamico per Classificazione	Finestra -004m
Quantità	2
Dim. L x H	132x93
Orientamento	
Simbolo 2D	
Simbolo 3D	
Trasmissione Termica (W/m²K)	Uw=1.27W/m²K 2 lastre Ug=1.0W/m²K
Classe di Trasmissione Acustica	vetrocamera 24mm e 50mm
Modello	Fisso - Colore NOCE SCURO OPACO
Num. Serie	Doppia camera con serramento in alluminio a taglio termico

ID Elemento	P-002n	P-003a
ID per Classificazione	Porta -002n	Porta -003a
Nome Apertura	Porta con 2 Antine e Sopraluce 25	Porta con 2 Antine e Sopraluce 26
Quantità	1	1
Posizione	Esterno	Interno
Dim. L x H	197x342	197x342
Orientamento	S	S
Altezza Architrave	342	342
Simbolo 2D		
Simbolo 3D		
Trasmissione Termica (W/m²K)	Uw=1.27W/m²K 2 lastre Ug=1.0W/m²K	
Classe di Trasmissione Acustica	vetrocamera 24mm e 50mm	
Uscita di Emergenza	S1	S1
Indice di Sicurezza	RC2	

LEGENDA

oggetto di intervento di sostituzione

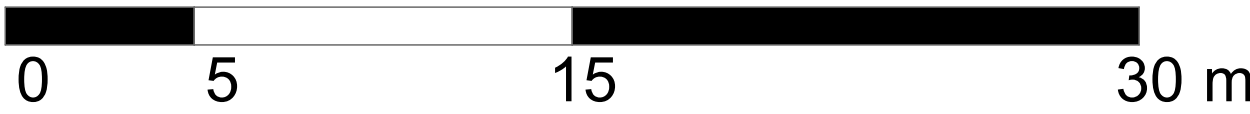
serramenti sostituzione



EDIFICIO N.1

Piano Terra

1:50



AGENZIA DI TUTELA DELLA SALUTE (ATS) DI BERGAMO			
Sistema Socio Sanitario			
PROGETTO DI RIQUALIFICAZIONE ELIMINAZIONE DISPERSIONE CALORICA SOSTITUZIONE INFISSI DEGLI EDIFICI DEL COMPLESSO ATS DI BONATE DI SOTTO VIA GARIBALDI 13			
PROGETTO ESECUTIVO			
Comittente: Agenzia di Tutela della Salute (ATS) di Bergamo SC Gestione Tecnico Patrimoniale - Via Galliccioli n.4 24121 Bergamo (BG)			
Progettista:  INGEGNERIA & TECNICA SERVIZI Via Manzoni, 11 - 20121 Milano (MI) - Italy Tel. +39 02 58 11 11 - Fax +39 02 58 11 11 info@ets.it - ets@ets.it		Il Progettista (Ing. Doanito Romano)	
Sistema di Gestione Integrato certificato UNI EN ISO 9001:2015 UNI ISO 14001:2015 UNI ISO 45001:2018 UNI EN ISO 19011:2018		Il RUP (Arch. Andrea Bussolino)	
Sistema di Gestione Integrato certificato UNI EN ISO 9001:2015 UNI ISO 14001:2015 UNI ISO 45001:2018 UNI EN ISO 19011:2018		SAR8000:2014 UNI ISO 50415:2021 UNI EN ISO 125:2022	
Titolo elaborato: Edificio 1 STATO DI PROGETTO - PLANIMETRIA - ABACO SERRAMENTI			Numero elaborato: <b>009A</b>
Scala: 1:50, 1:1, 1:1000			
Data: 22/05/2025			
Commessa: 01272-2025			
Redatto	Verificato	Approvato (D.T.)	Disegnato
Zucchi	Giuglietta	Romano	Edificio 1
Zucchi	Giuglietta	Romano	Edificio 1
Il presente elaborato è di proprietà esclusiva della E.T.S. S.p.A. ed è vincolato alla legge sulla proprietà intellettuale. Ne è vietata, per qualsiasi motivo, la riproduzione o l'uso non autorizzato senza il consenso scritto della E.T.S. S.p.A.			