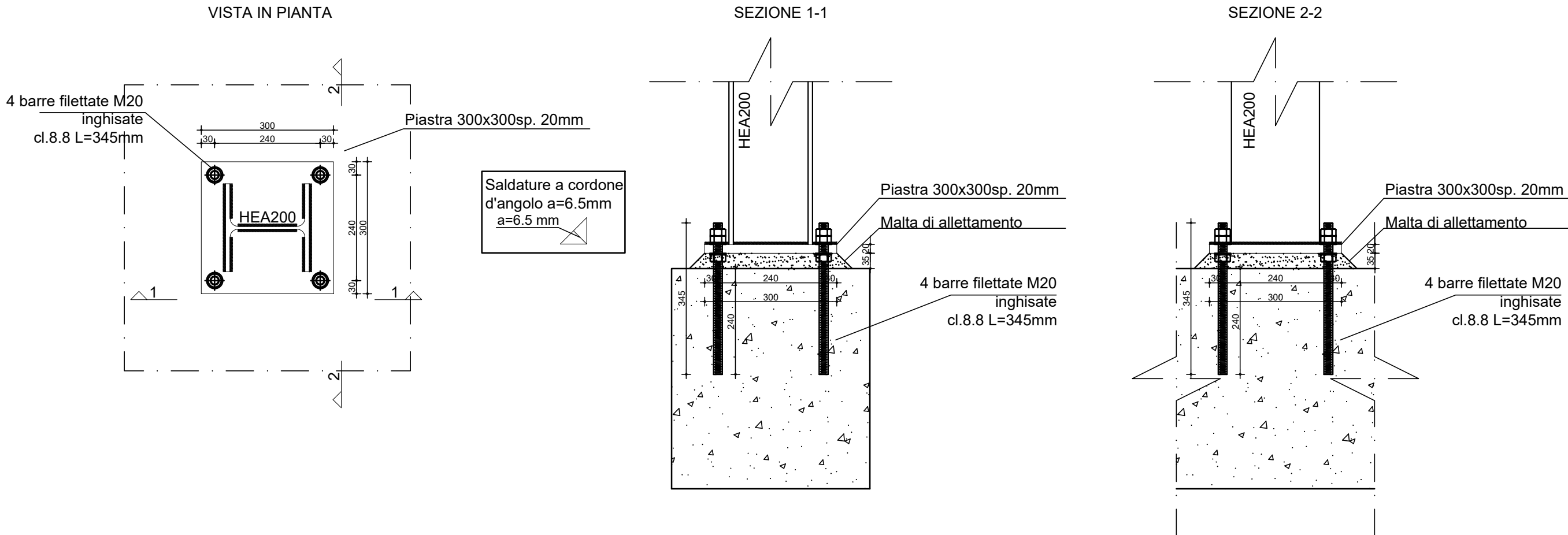
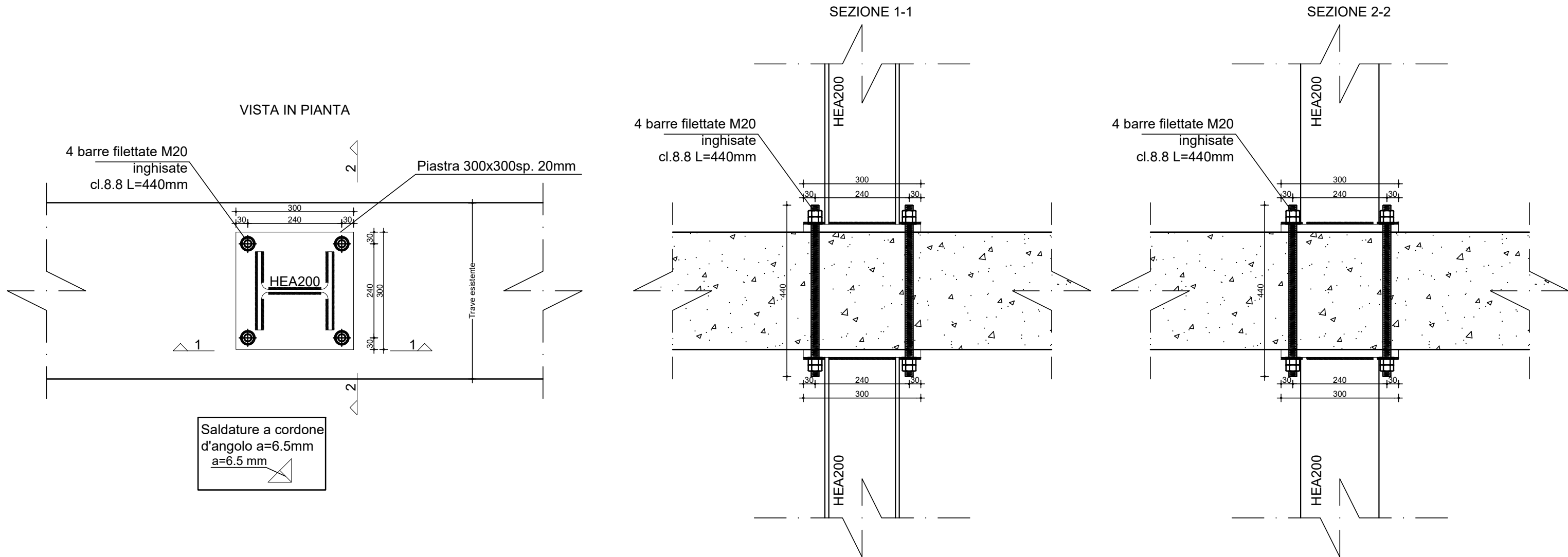


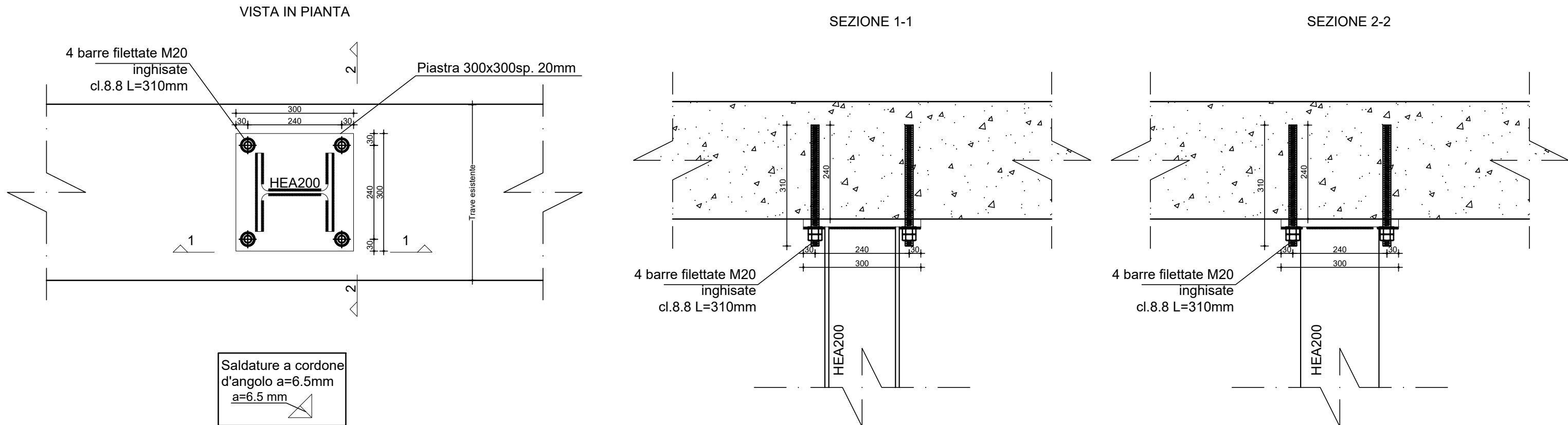
COLLEGAMENTO COLONNA HEA200 - FONDAZIONE IN C.A.  
scala 1:10



COLLEGAMENTO  
COLONNA HEA200 - TRAVE IN C.A. - HEA200  
scala 1:10



COLLEGAMENTO  
COLONNA HEA200 - TRAVE IN C.A.  
scala 1:10



PROCEDURA OPERATIVA

1. Demolizione delle tramezzature/tamponature e/o smontaggio di infissi incidenti sull'elemento strutturale da rinforzare per una fascia di circa 50 cm.
2. Rimozione dell'intonaco sulle porzioni di elemento strutturale su cui eseguire il collegamento.
3. Rimozione di pavimento e massetto.
4. Eventuale trattamento di ferri di armatura con passivante e ripristino di copriferro con malta strutturale di tipo R4.
5. Realizzazione dei collegamenti come da particolari costruttivi.
6. Ripristino opere edili.

COMMITTENTE		REGIONE LOMBARDIA ATS BERGAMO		ARIA AGENZIA REGIONALE PER L'INNOVAZIONE E GLI ACQUISTI	
INTERVENTO					
ADEGUAMENTO/MIGLIORAMENTO SISMICO DELLA RSD (RESIDENZA SANITARIA DISABILI) EDIFICIO 5 E DEL CDD (CENTRO DIURNO DISABILI) EDIFICIO 4, PRESSO IL COMPLESSO "MONSIGNOR BERNAREGGI" A BONATE SOTTO					
CIG Accordo Quadro - Lotto n 5: 8657946B0D CUP: C81B21014940002; CIG derivato 9122173F49.					
PROGETTO ESECUTIVO 1° STRALCIO (Art. 23, comma 8, D.Lgs. 50/2016)					
VISTI:					
ELABORATO N°		OGGETTO		DATA	
B		ELABORATI GRAFICI		Maggio 2023	
B.3		PARTICOLARI COSTRUTTIVI STRUTTURALI			
B.3.c		EDIFICIO 5			
B.3.c.1		Particolari unioni colonne in acciaio - travi in c.a.		SCALA 1:10	
iToS PROGETTI		Il Progettista (Arch. Giuseppe Maria Ippolito) Il RUP (Ing. Luisella Bettineschi) Settore Tecnico-Patrimoniale ATS di Bergamo		ISO 9001 CERTIFICATO DI QUALITÀ ISO 14001 CERTIFICATO AMBIENTALE	
via Papa Giovanni XXIII, 13/A 24100 Bergamo - Contrada V.le del CCL-1 p.iva e c.f. 01673200955 telefono 0344 670070 e-mail info@itosprogetti.com www.itosprogetti.com		REVISIONE		DATA REVISIONE	
0		(Ing. Marcello Puzzo)		(Ing. Piero Lo Duca)	
1				(Arch. Giuseppe Maria Ippolito)	
2		(Ing. Marcello Puzzo)		(Ing. Piero Lo Duca)	
COMMESSA		CATEGORIA		NOME FILE	
2022_11		PE_Prog_Esec_Rev.02		B3.c.1-Particolari unioni colonne in acciaio - travi in c.a	
				IDENTIFICATIVO 2022-3999Litos	